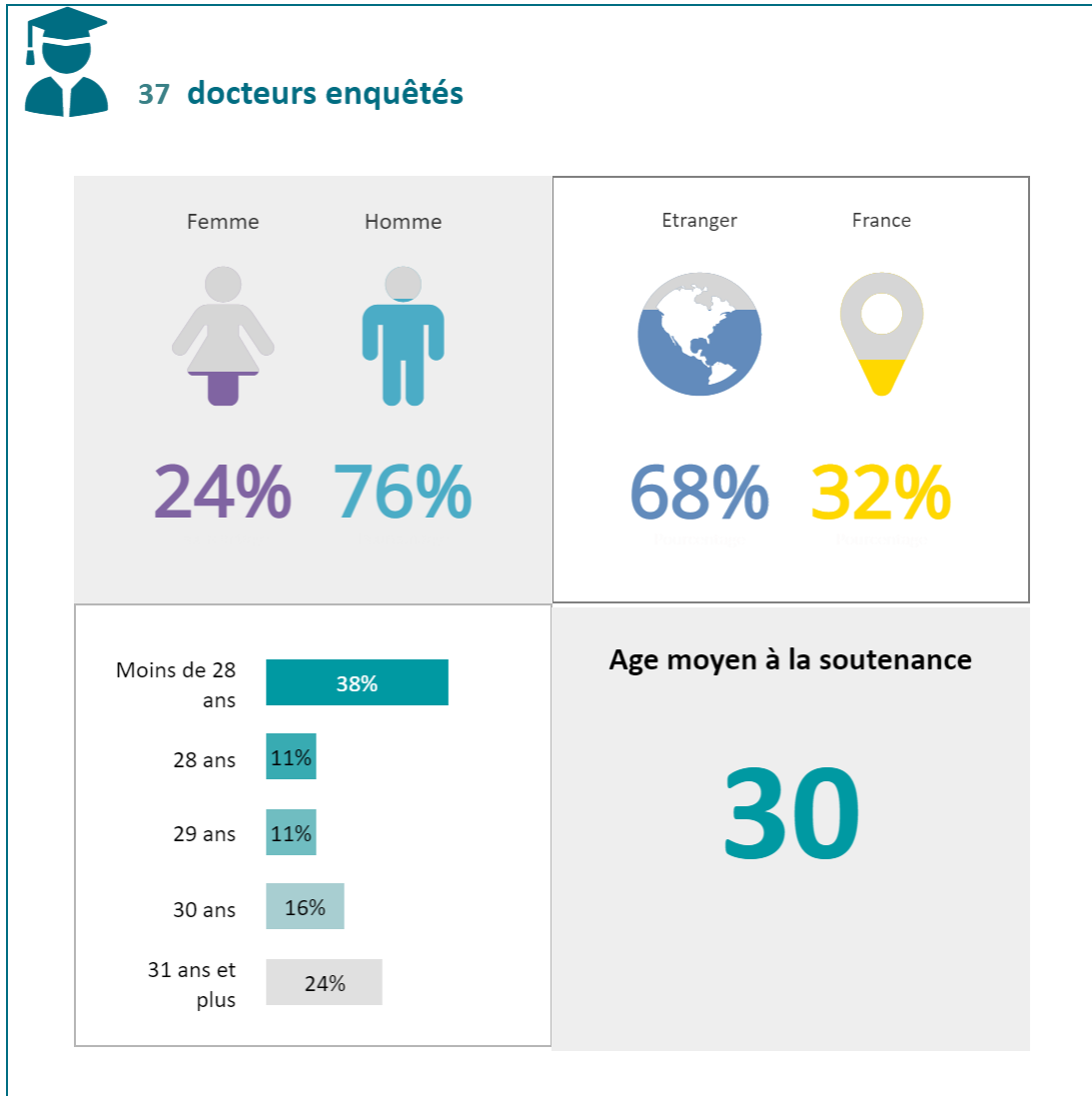
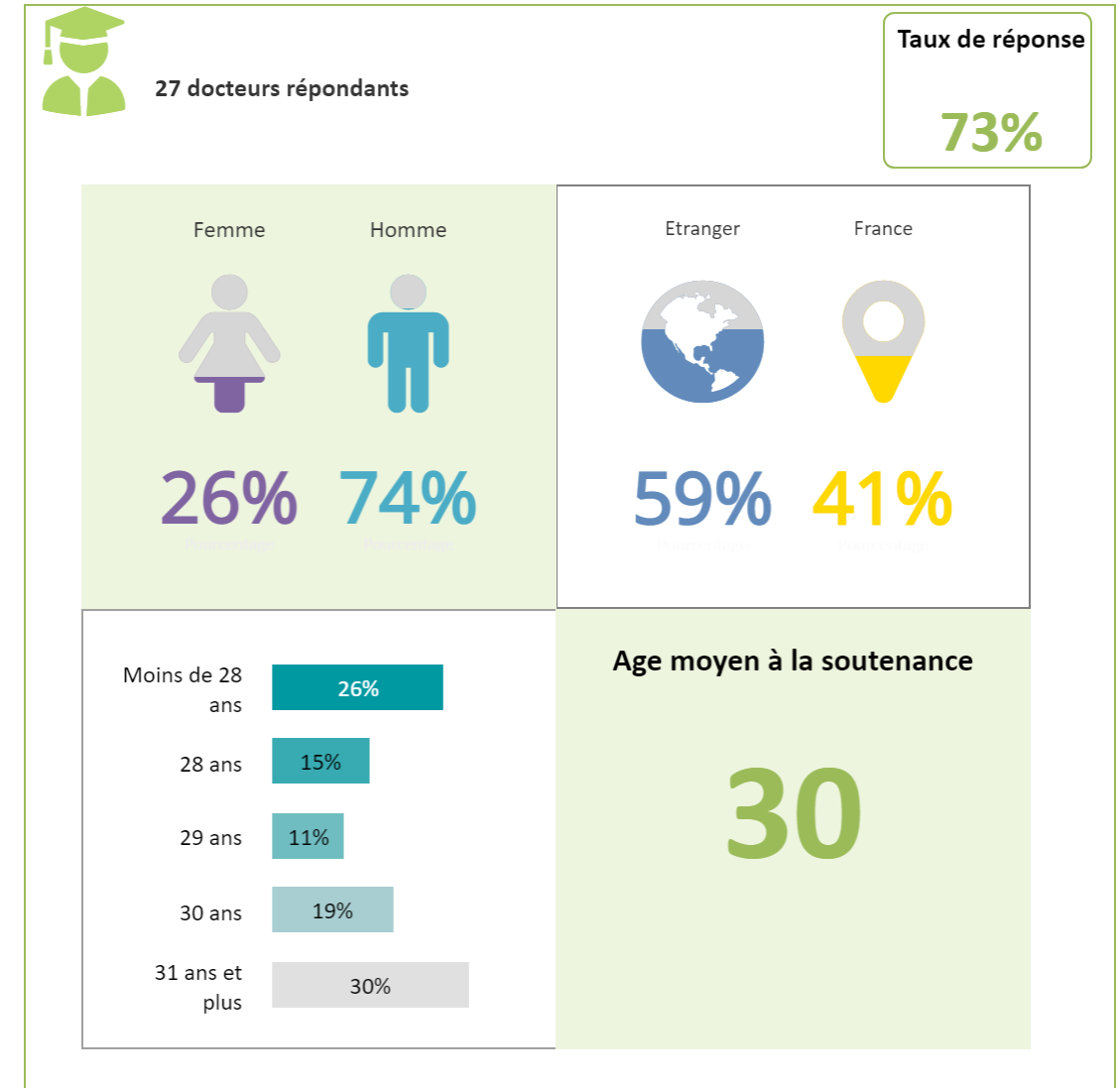


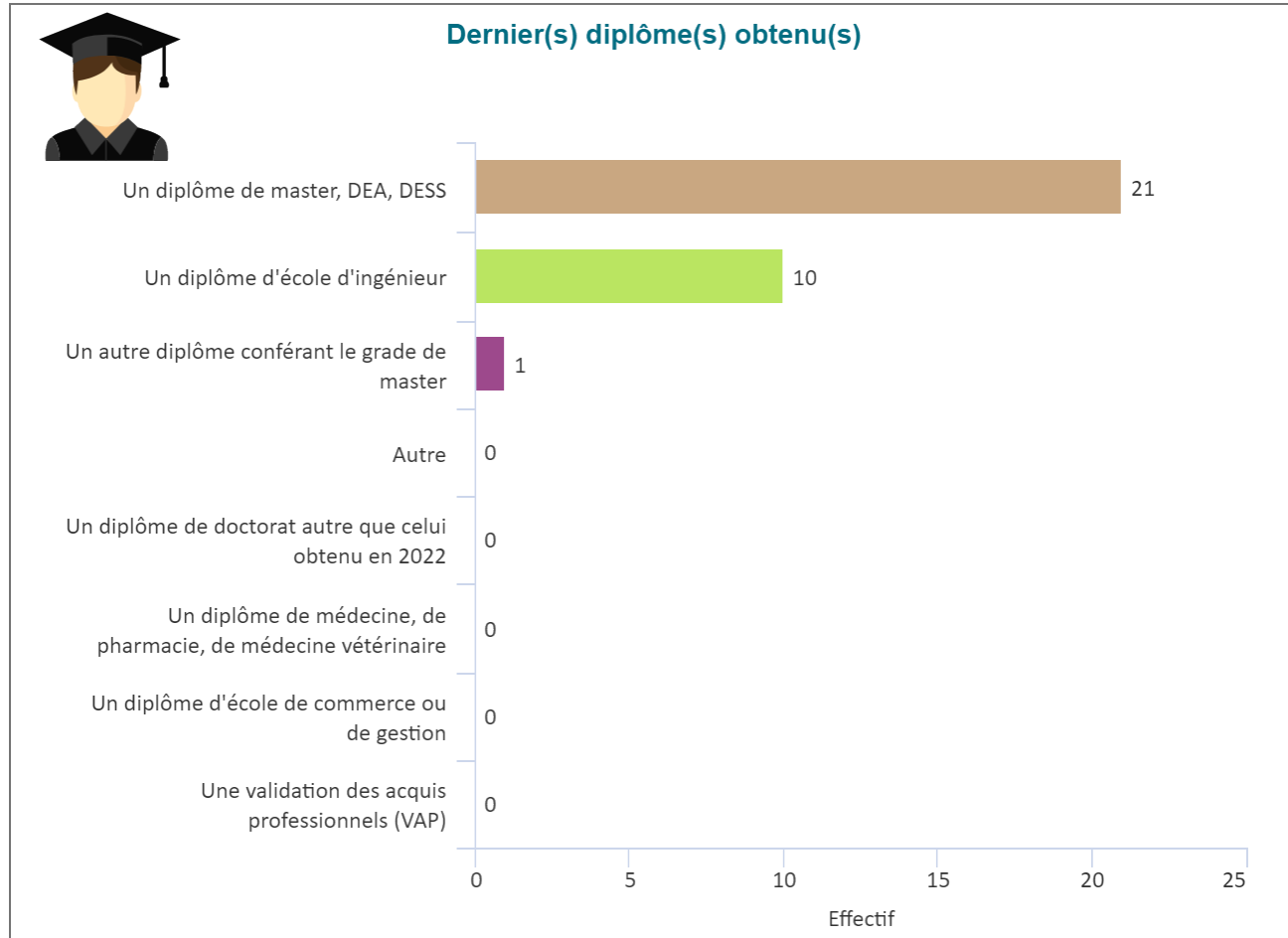
Profil des docteurs enquêtés



Profil des docteurs répondants

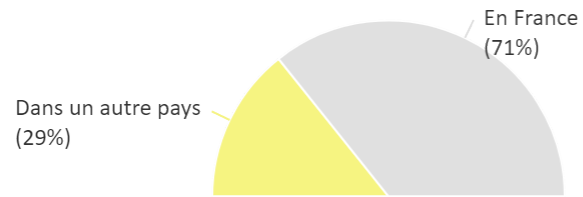


Parcours des docteurs avant la thèse



Attractivité de l'UCA

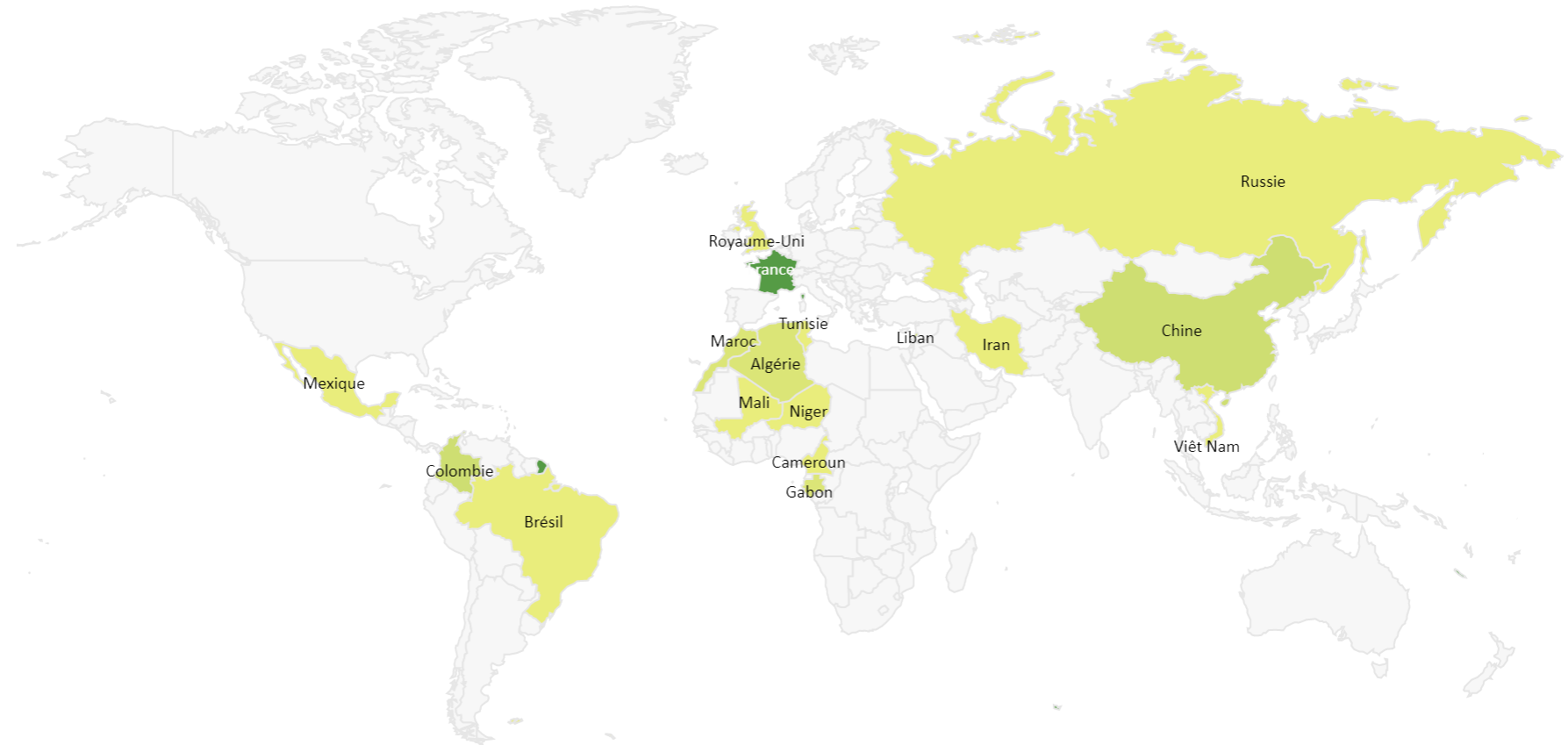
Pays du dernier diplôme



Nationalité des docteurs

	N	%
Albanie	0	0%
Algérie	2	5%
Allemagne	0	0%
Bénin	0	0%
Brésil	1	3%
Burkina Faso	0	0%
Cameroun	1	3%
Canada	0	0%
Chine	3	8%
Colombie	3	8%

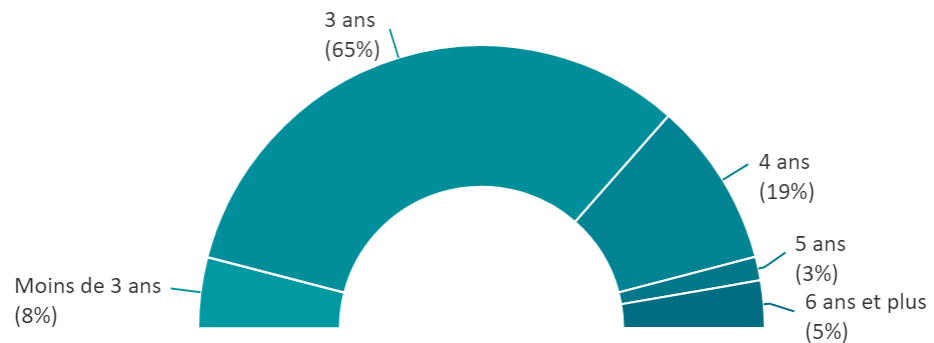
68% des docteurs sont de nationalité étrangère



Durée moyenne de la thèse

Les docteurs réalisent leur thèse en moyenne en

4 ans



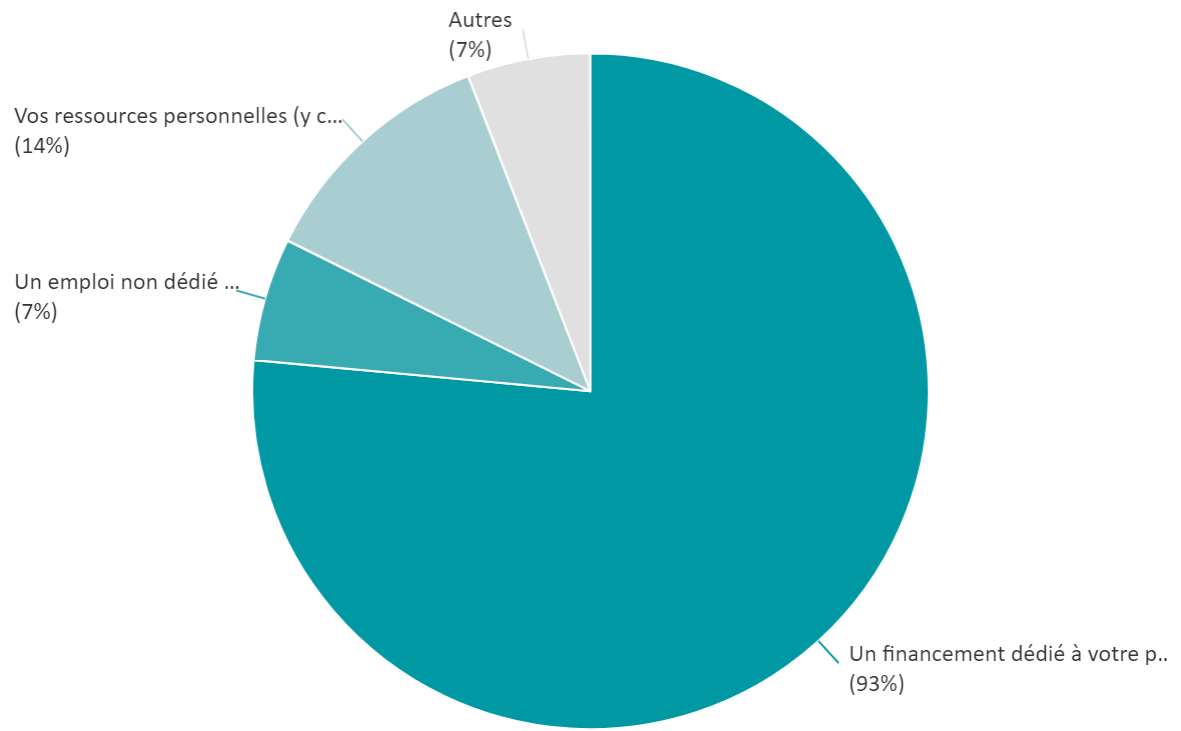
La cotutelle

7%

docteurs ont réalisé leur thèse en cotutelle

2 thèses ont été réalisées en cotutelle. 2 docteurs sont de nationalité étrangère et 50% d'entre eux ont réalisé leur thèse conjointement avec un laboratoire ou une université de leur pays d'origine.

Le financement de la thèse



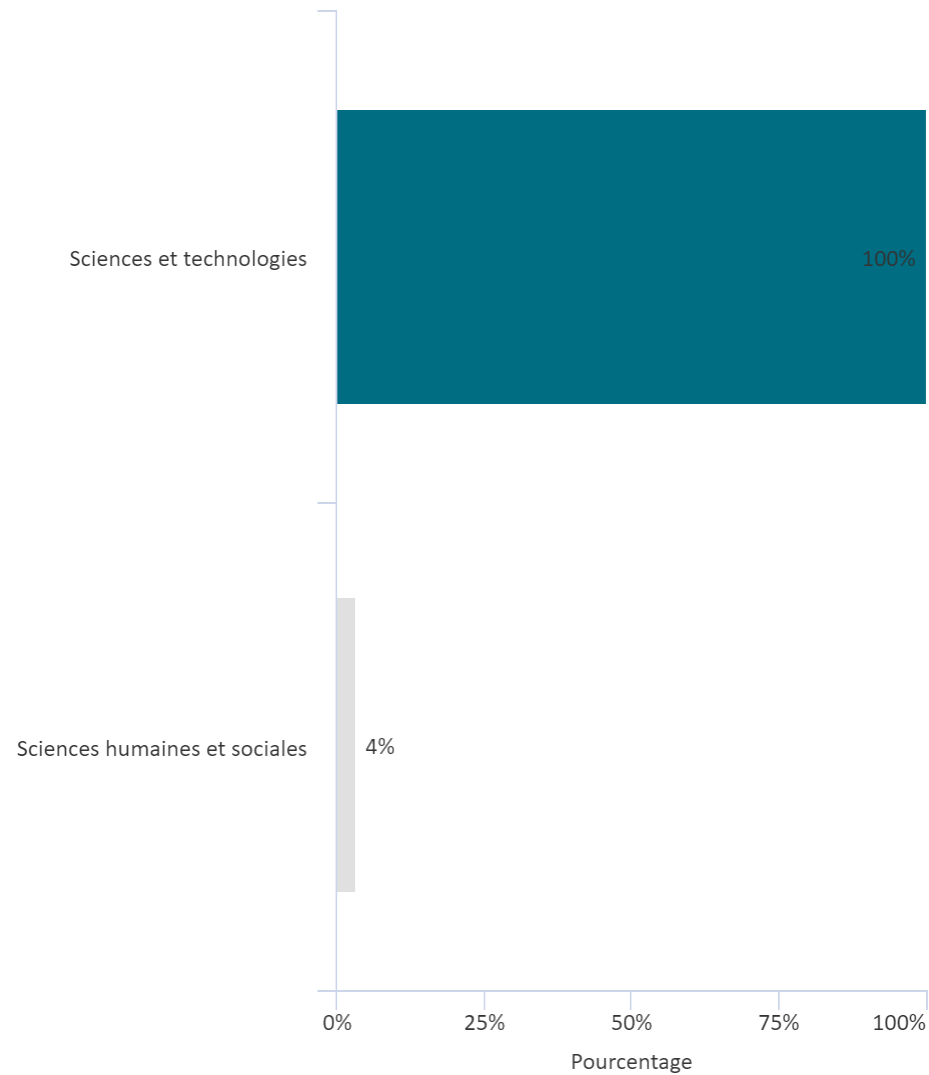
Le cumul des financements est possible (exemple: emploi d'ATER et ressources personnelles)

Description de ce(s) financement(s) spécifique(s)	N	%
Un contrat doctoral	19	73%
Un CDD (contrat à durée déterminée, hors contrat doctoral)	5	19%
Une bourse	2	8%
Un CDI (contrat à durée indéterminée) / un contrat permanent	0	0%

Le cumul des contrats est possible (exemple: CDD + bourse)

Provenances des fonds du financement spécifique	N	%
Agences françaises de financement public de la recherche (dont ANR, Labex, Idex et autres progr...)	5	31%
CIFRE	3	19%
Autre	2	13%
Collectivités territoriales (dont financements régionaux)	2	13%
Financement d'autres pays étrangers	2	13%
Financement de la Commission européenne (dont ERC, Actions Marie Skłodowska-Curie, Erasmus)	1	6%
Organismes internationaux (OCDE, ONU, etc)	1	6%

Discipline majeure de la thèse



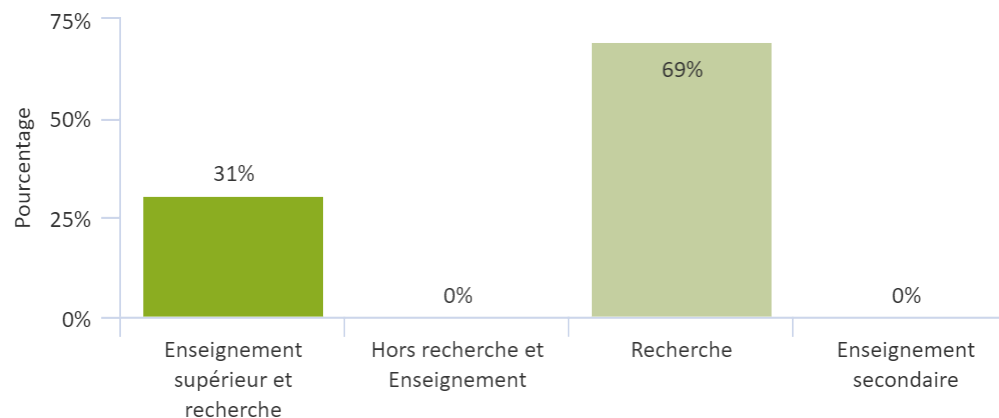
	N	%
▲ Sciences et technologies	28	100%
Mathématiques	1	4%
Sciences et technologies de l'information et de la communication	5	18%
Sciences de la terre et de l'univers	0	0%
Sciences pour l'ingénieur	24	86%
Chimie	1	4%
Physique	0	0%
▲ Sciences humaines et sociales	1	4%
Economie	0	0%
Droit	0	0%
Science politique	0	0%
Aménagement et urbanisme	0	0%
Géographie	0	0%
Sciences de l'éducation	0	0%
Psychologie	0	0%
Langues / littératures anciennes et françaises, littérature comparée	0	0%
Sciences et techniques des activités physiques et sportives	0	0%
Littératures et langues étrangères, Civilisations, Cultures et langues régionales	0	0%
Finance, management	0	0%
Archéologie	0	0%
Histoire	0	0%

Chiffres clés de l'emploi au 1er décembre 2023

100%

Taux d'insertion professionnelle (1)

Secteur d'emploi



Salaire brut médian (4)



3 453 euros

Statut de l'emploi

Emploi cadre

Emploi non cadre

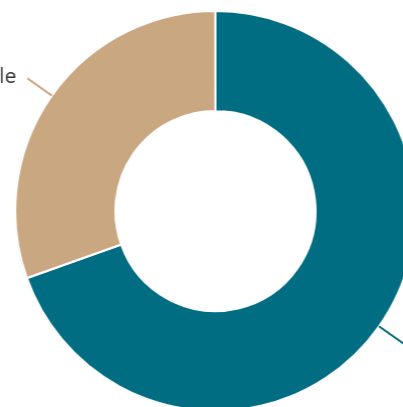


93%

7%

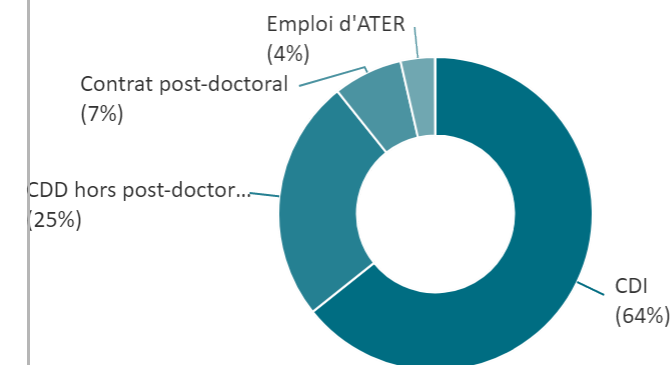
Stabilité d'emploi

Emploi instable (30%)



Emploi stable (70%)

Type de contrat



(1) Nombre de diplômés en emploi / (Nombre de diplômés en emploi + Nombre de diplômés en recherche d'emploi)

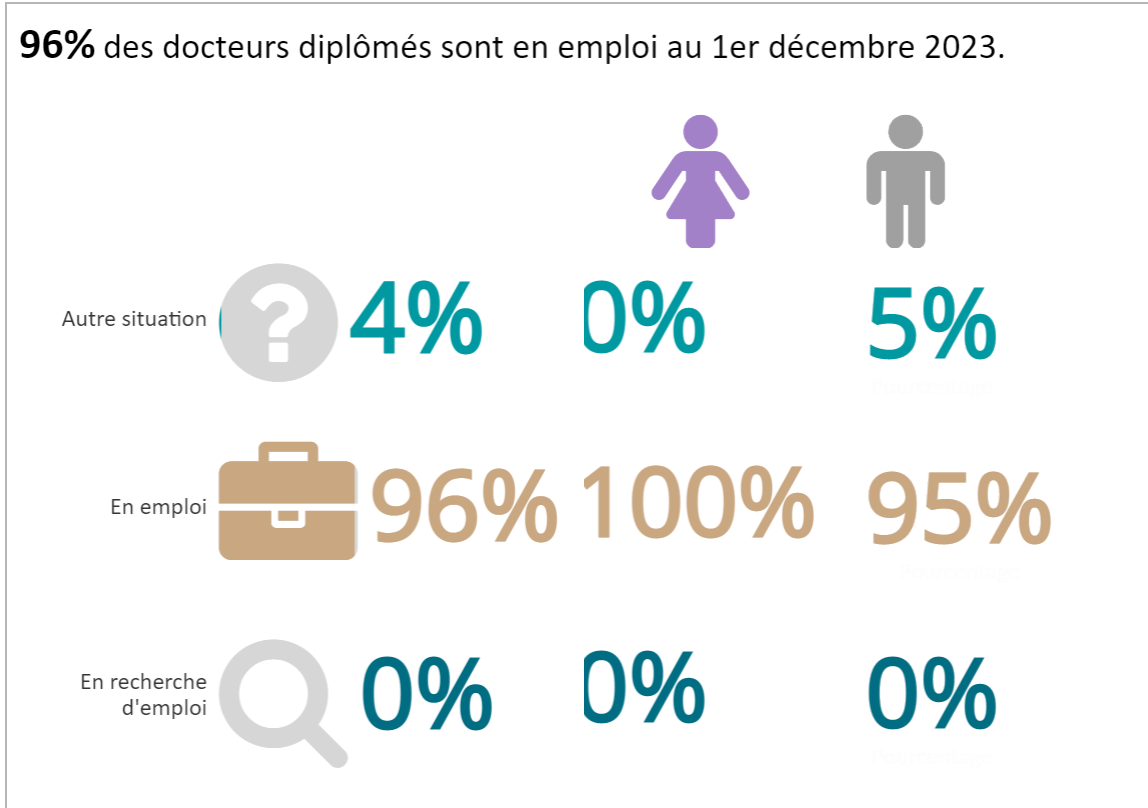
(2) Cadres de la fonction publique, cadres administratifs, professions de l'informatique, chefs d'entreprise, professions libérales, enseignants de l'enseignement supérieur et professions scientifiques, professeurs de l'enseignement secondaire et des écoles

(3) Part de diplômés en emploi dans le secteur de la recherche: Nombre de diplômés en emploi dans une entreprise ayant pour secteur d'activité principal la recherche / Nombre de diplômés en emploi

(4) Valeur telle que 50% des répondants sont au-dessus et 50% des répondants sont en-dessous

(5) Part de diplômés en emploi stable: Nombre de diplômés en CDI, fonctionnaire, chef d'entreprise, profession libérale / Nombre de diplômés en emploi

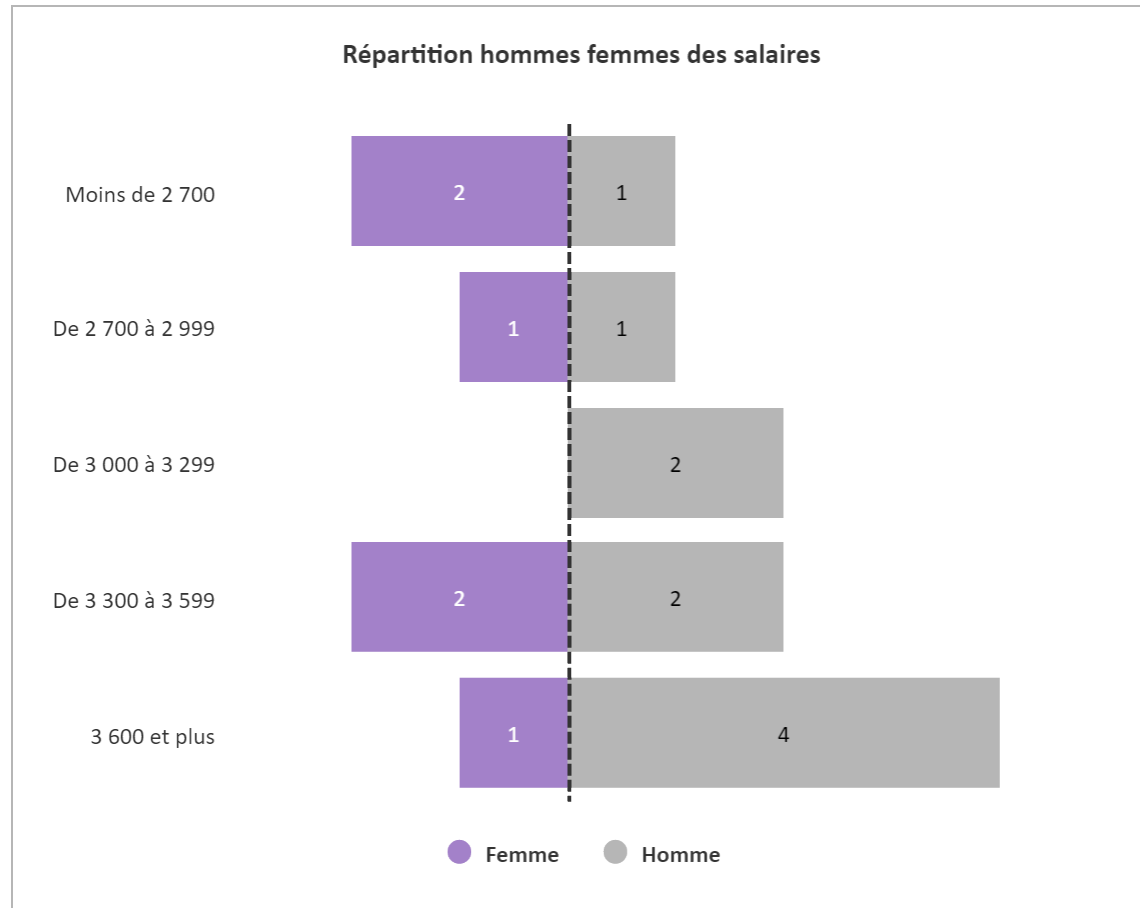
Situation professionnelle au 1/12/2023



Mode et moyen d'accès à l'emploi actuel

	N	%
Réseau professionnel (directeur de thèse, collègues, mailing list d'offres d'emploi...)	7	25%
Réseau personnel (famille, amis...)	4	14%
Réseaux sociaux (LinkedIn, Viadéo, Facebook...)	4	14%
Autre	3	11%
Concours de la Fonction publique (d'Etat, territoriale ou hospitalière)	3	11%
Embauche par l'entreprise d'accueil pendant la préparation d'une thèse CIFRE	2	7%
Organismes d'emploi (Pôle emploi, APEC...)	2	7%
Site Internet de l'employeur	2	7%
Création d'entreprise	1	4%

Le salaire brut mensuel des diplômés



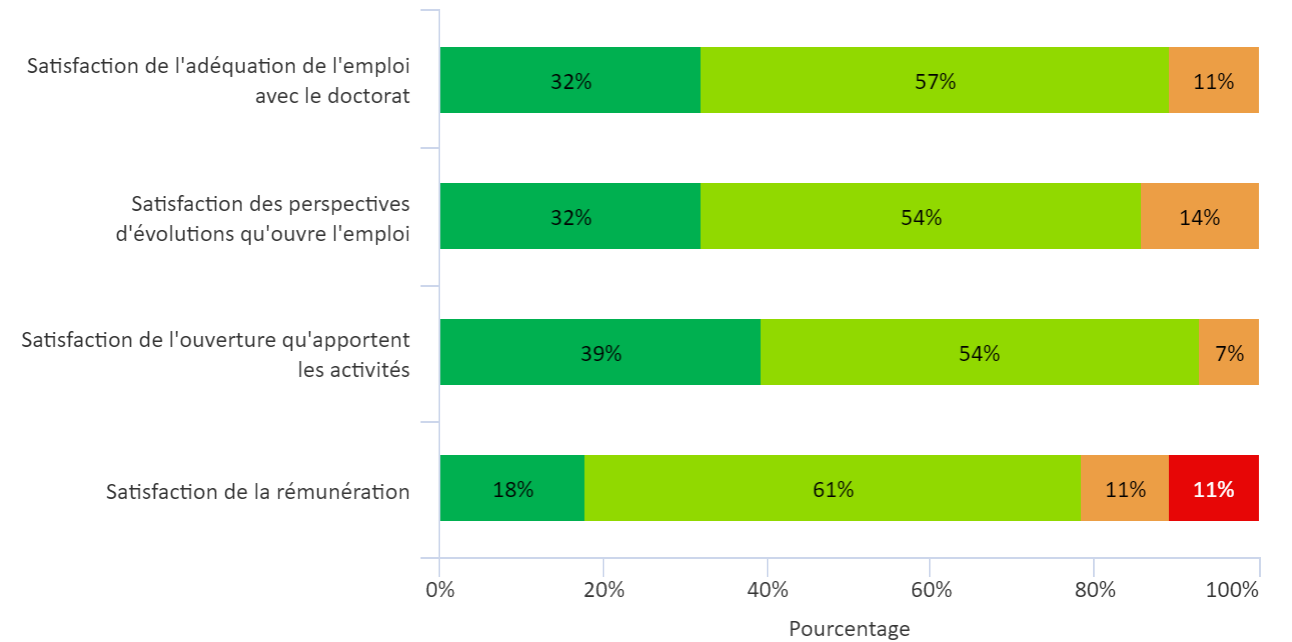
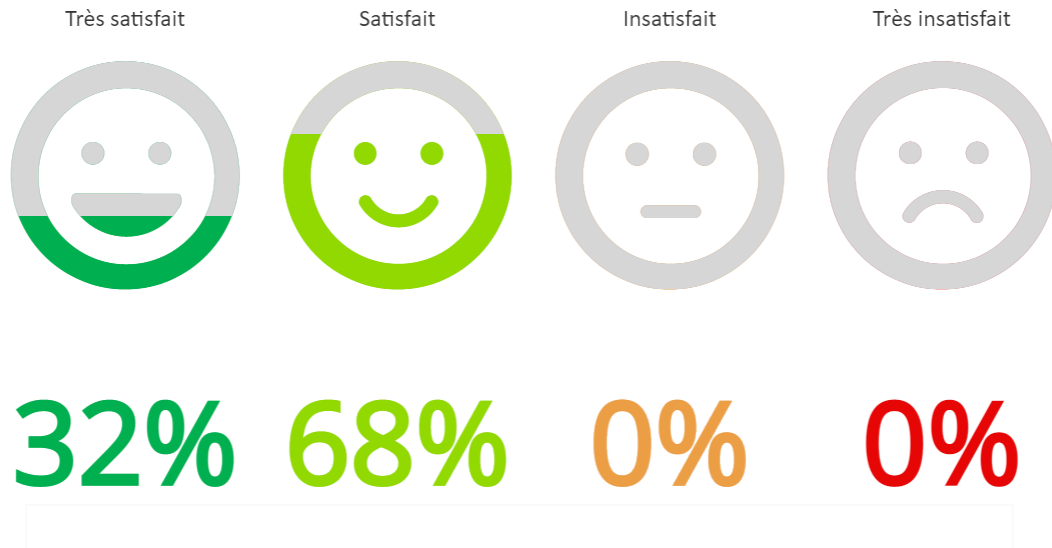
SALAIRE BRUT MENSUEL EN €	SEXE		
	FEMME	HOMME	TOTAL
Moyenne	3 098	3 530	3 368
Médiane	3 128	3 505	3 453
Minimum	2 336	2 551	2 336
Maximum	3 894	4 543	4 543

Les salaires sont calculés sur la base d'un temps plein.
Les salaires des diplômés travaillant à l'étranger ne sont pas pris en compte dans le calcul.

Médiane = valeur telle que 50% des répondants sont au-dessus et 50% des répondants sont en-dessous

100 % des docteurs sont globalement satisfaits de leur emploi.

Satisfaction de la situation professionnelle de manière générale



Docteurs en recherche d'emploi au 1/12/2023

0 diplômés recherchent un emploi depuis -- mois en moyenne.

Ils recherchent un emploi dans les domaines suivants:

	N
Autre	0
Conseil, études, expertise (y compris activités juridiques)	0
Enseignement (hors enseignement supérieur et recherche)	0
Enseignement supérieur et recherche	0
Industrie	0
Pilotage et gestion de projet ou d'équipes, action publique	0
Recherche et développement	0
Santé humaine	0
Valorisation et accompagnement de la recherche, innovation	0

Ils recherchent un emploi dans les lieux suivants:

	N
A l'international	0
Dans la France entière	0
Dans votre département de résidence	0
Dans votre région ou ses départements limitrophes	0

Docteurs dans une autre situation au 1/12/2023

1 diplômés sont dans une autre situation au 1er décembre 2023.

Ce(s) docteur(s) sont dans une des situations suivantes:

	N	%
Dans l'attente d'un poste qui débute après le 1 décembre 2023	1	100%
Pas de précisions sur sa situation actuelle	0	0%