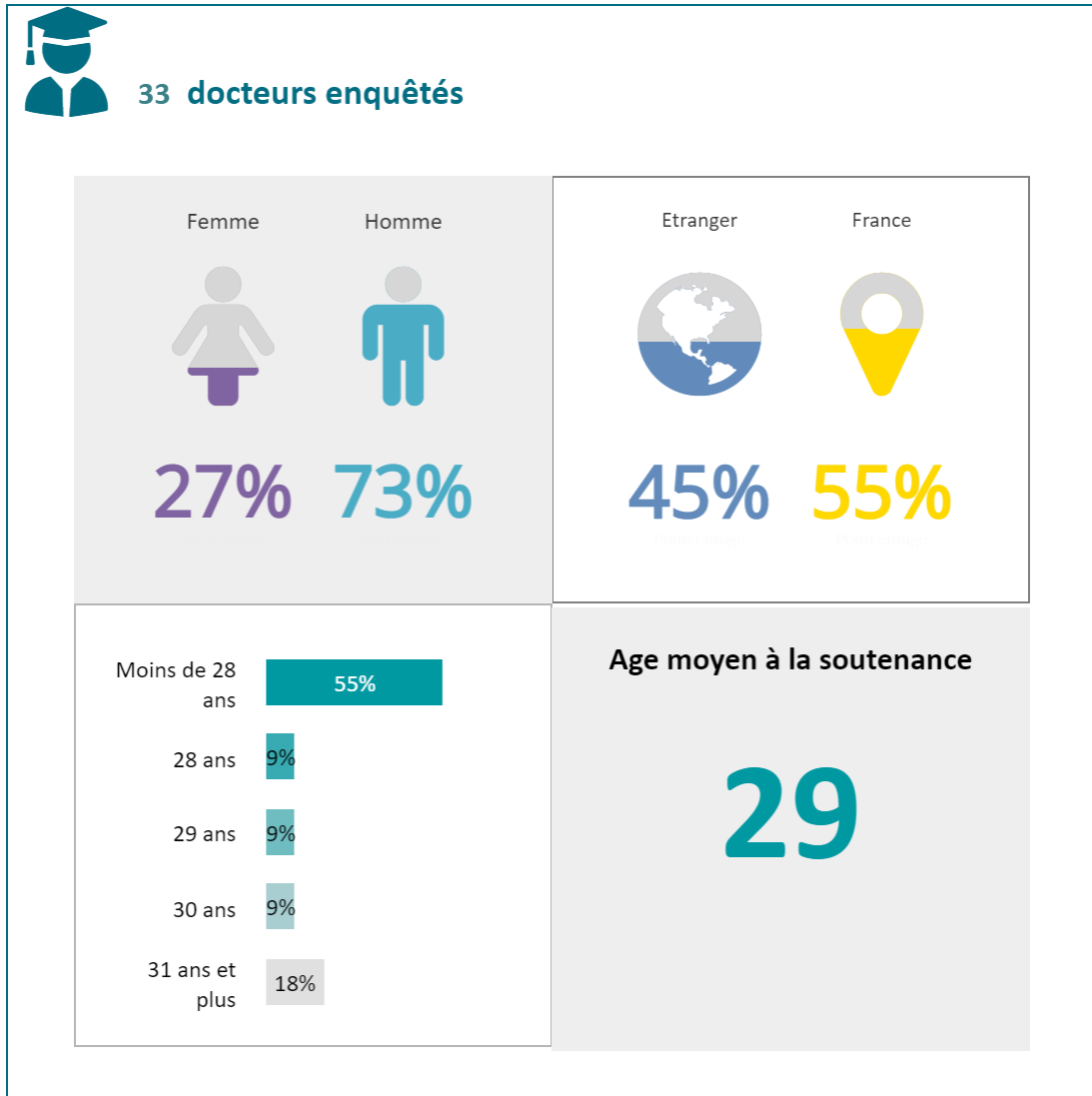
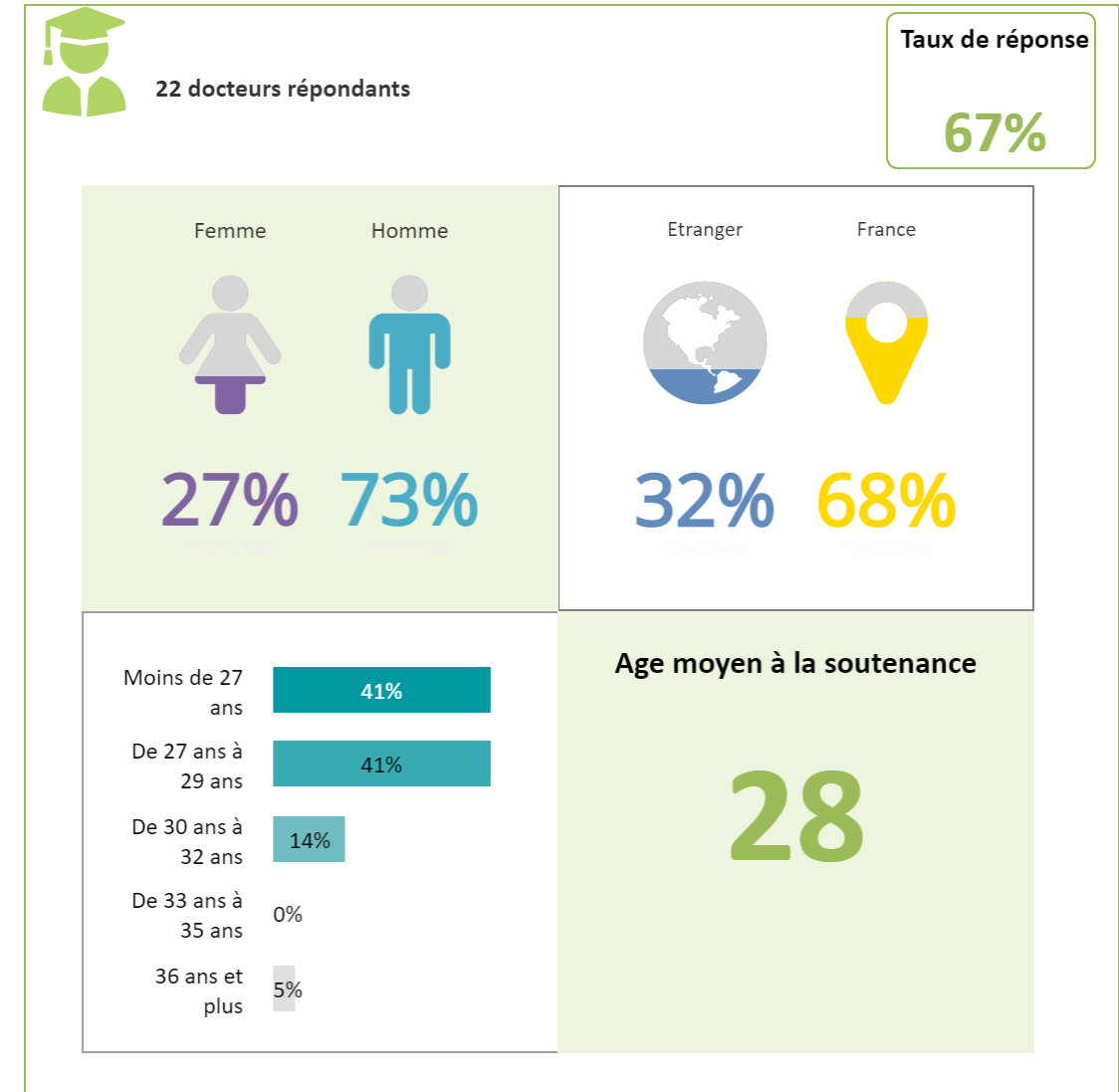


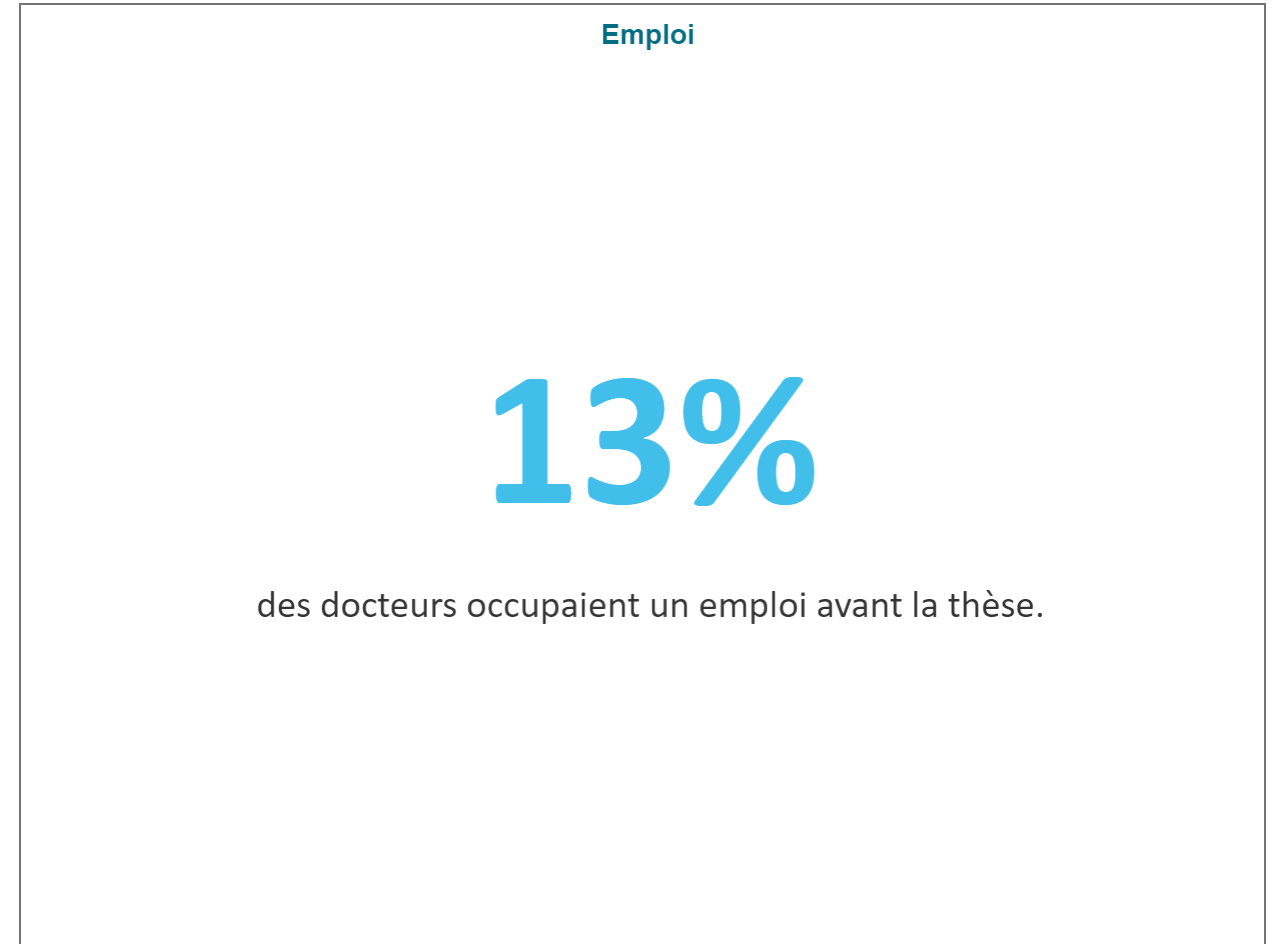
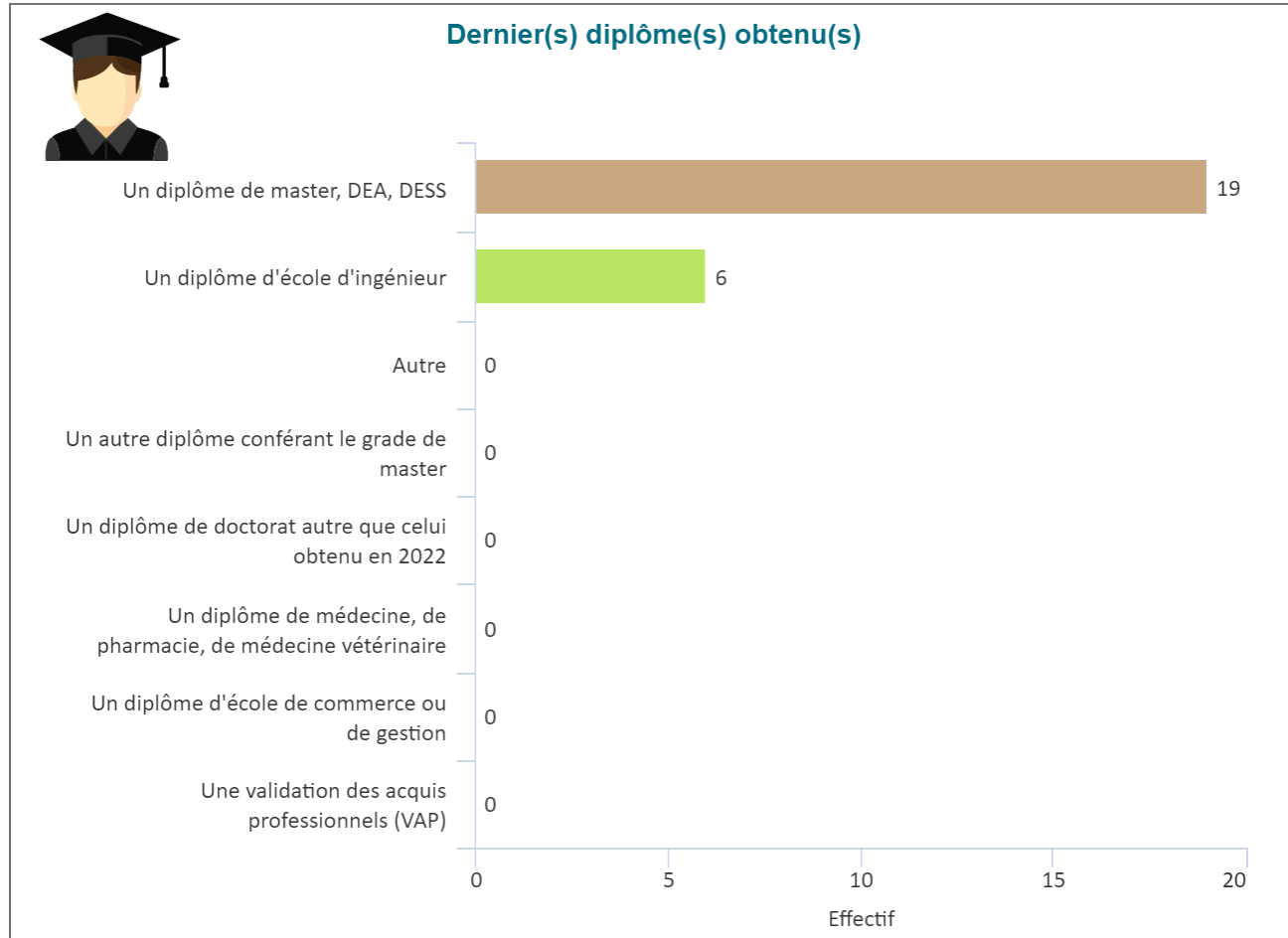
Profil des docteurs enquêtés



Profil des docteurs répondants

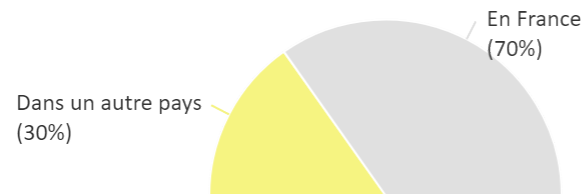


Parcours des docteurs avant la thèse



Attractivité de l'UCA

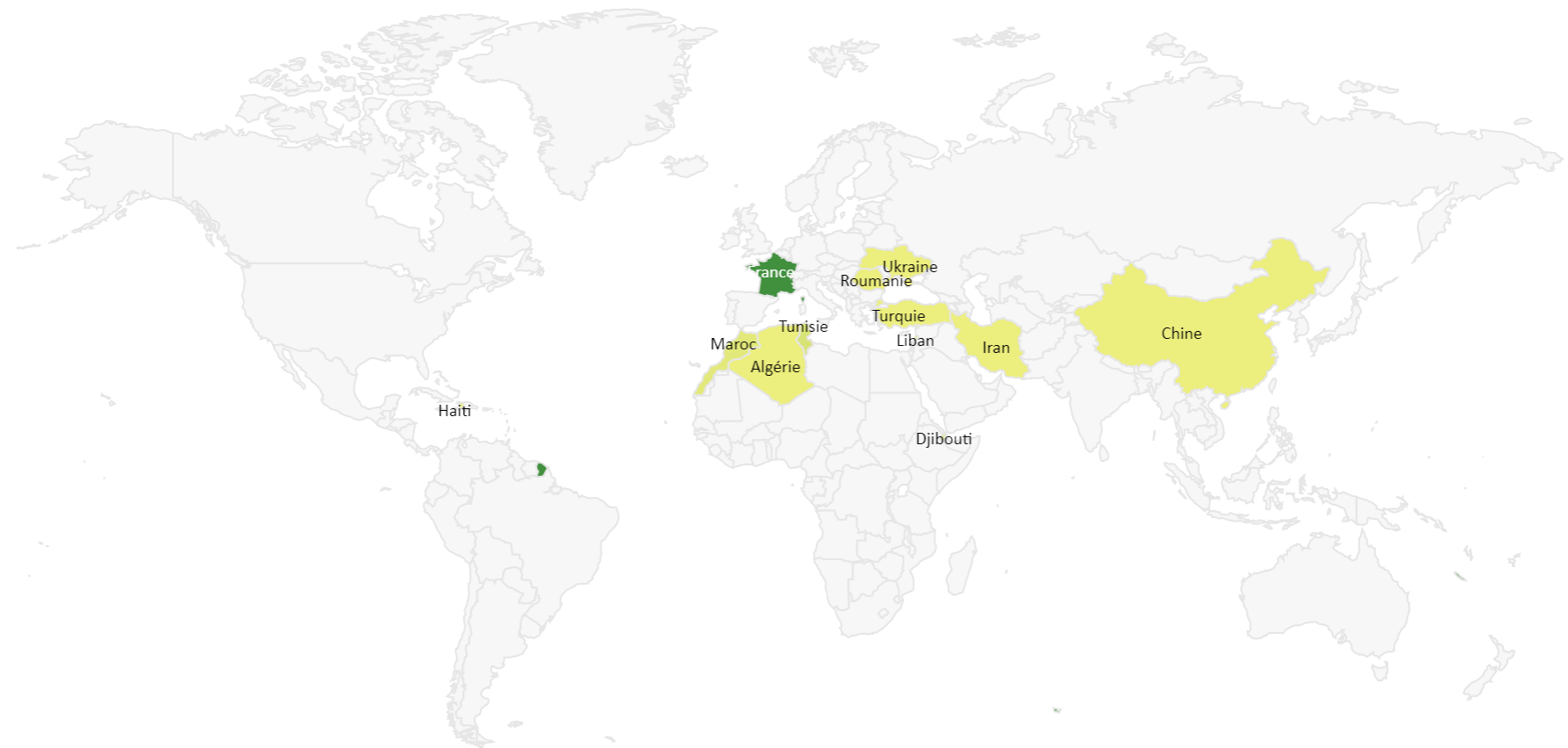
Pays du dernier diplôme



Nationalité des docteurs

	N	%
Albanie	0	0%
Algérie	1	3%
Allemagne	0	0%
Bénin	0	0%
Brésil	0	0%
Burkina Faso	0	0%
Cameroun	0	0%
Canada	0	0%
Chine	1	3%
Colombie	0	0%

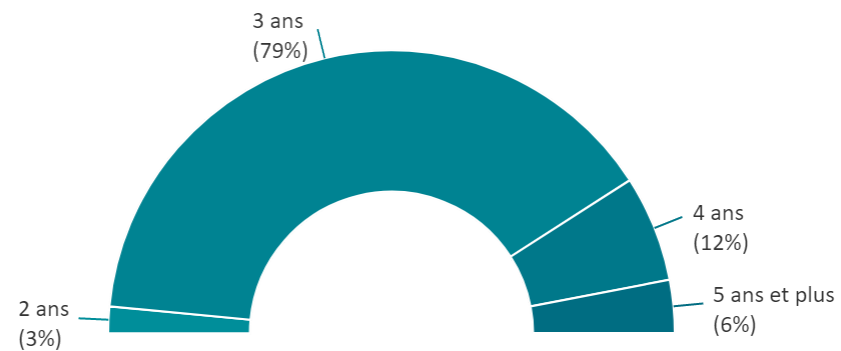
45% des docteurs sont de nationalité étrangère



Durée moyenne de la thèse

Les docteurs réalisent leur thèse en moyenne en

4 ans



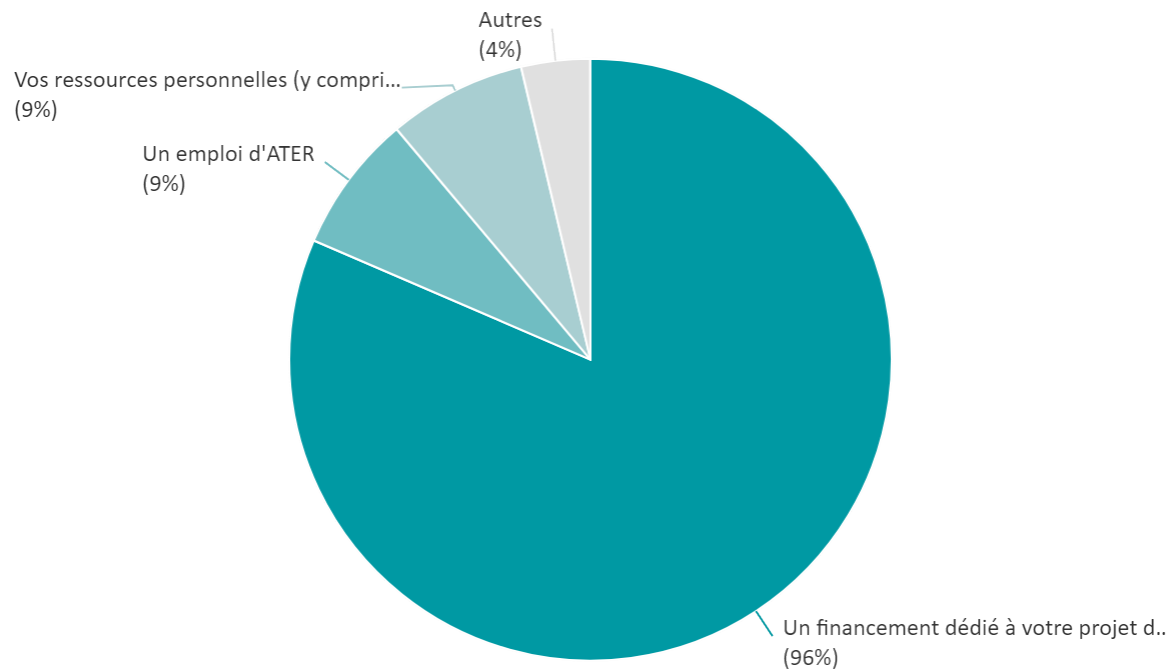
La cotutelle

13%

docteurs ont réalisé leur thèse en cotutelle

3 thèses ont été réalisées en cotutelle. 3 docteurs sont de nationalité étrangère et 100% d'entre eux ont réalisé leur thèse conjointement avec un laboratoire ou une université de leur pays d'origine.

Le financement de la thèse



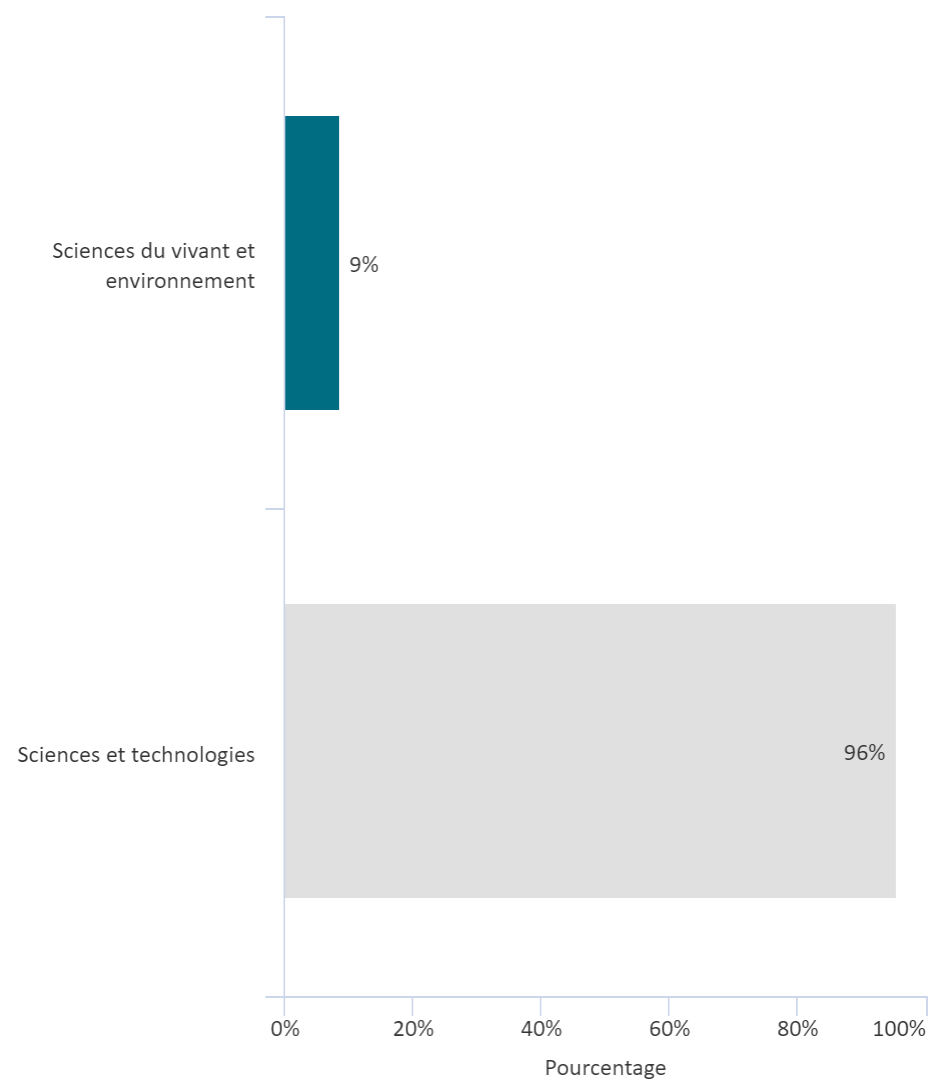
Le cumul des financements est possible (exemple: emploi d'ATER et ressources personnelles)

Description de ce(s) financement(s) spécifique(s)	N	%
Un contrat doctoral	16	73%
Une bourse	3	14%
Un CDD (contrat à durée déterminée, hors contrat doctoral)	3	14%
Un CDI (contrat à durée indéterminée) / un contrat permanent	0	0%

Le cumul des contrats est possible (exemple: CDD + bourse)

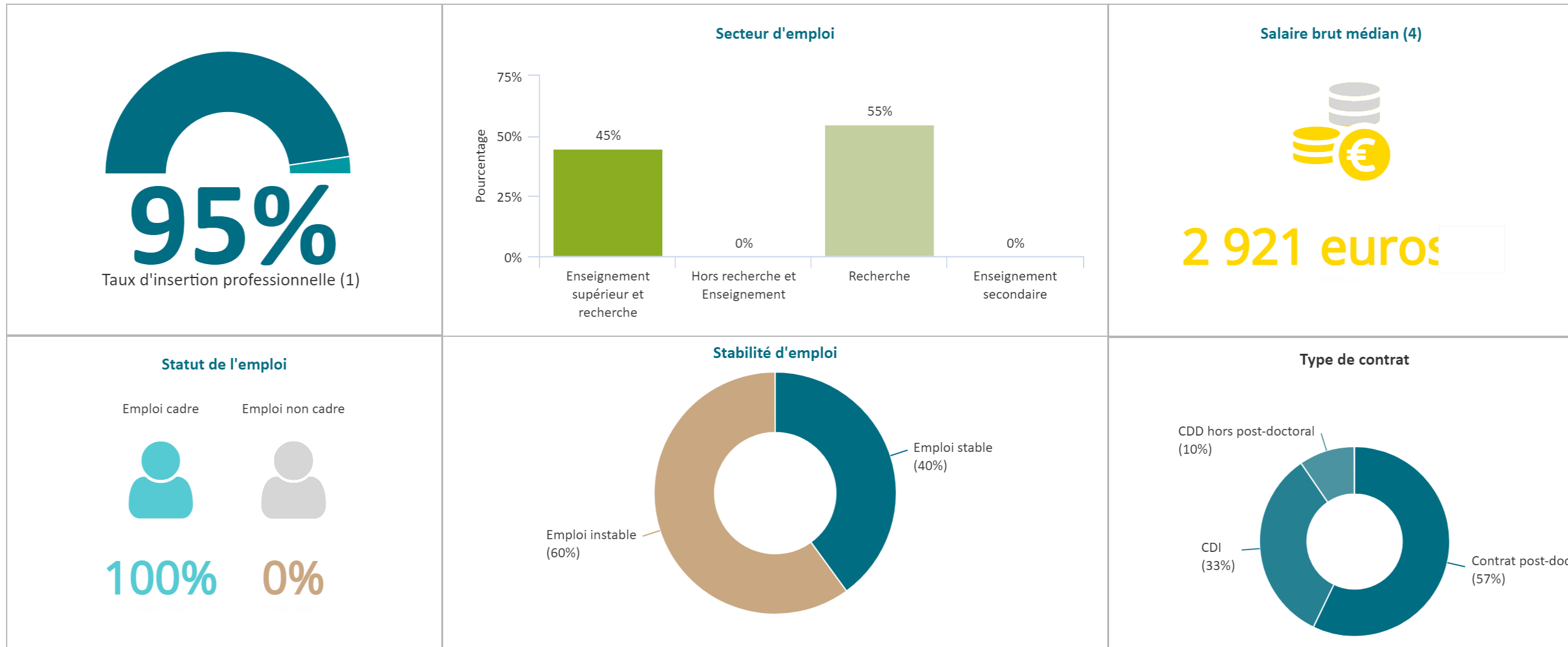
Provenances des fonds du financement spécifique	N	%
Collectivités territoriales (dont financements régionaux)	3	50%
Agences françaises de financement public de la recherche (dont ANR, Labex, Idex et autres progr...)	1	17%
Financement d'autres pays étrangers	1	17%
Financement privé d'organisations implantées en France (dont mécénat)	1	17%

Discipline majeure de la thèse



	N	%
▲ Sciences du vivant et environnement	2	9%
Génétique, génomique, bioinformatique	2	9%
Biologie cellulaire et biologie du développement végétal	0	0%
Biologie cellulaire, biologie du développement animal	0	0%
Evolution, écologie, biologie des populations	1	4%
Biotechnologies, sciences environnementales, biologie synthétique, agronomie	0	0%
Epidémiologie, santé publique, recherche clinique, technologies biomédicales	0	0%
Immunologie, microbiologie, virologie, parasitologie	0	0%
Neurobiologie	0	0%
Physiologie, physiopathologie, biologie systémique médicale	0	0%
Biologie moléculaire et structurale, biochimie	0	0%
▲ Sciences et technologies	22	96%
Mathématiques	3	13%
Sciences et technologies de l'information et de la communication	0	0%
Sciences de la terre et de l'univers	4	17%
Sciences pour l'ingénieur	0	0%
Chimie	6	26%
Physique	9	39%

Chiffres clés de l'emploi au 1er décembre 2023



(1) Nombre de diplômés en emploi / (Nombre de diplômés en emploi + Nombre de diplômés en recherche d'emploi)

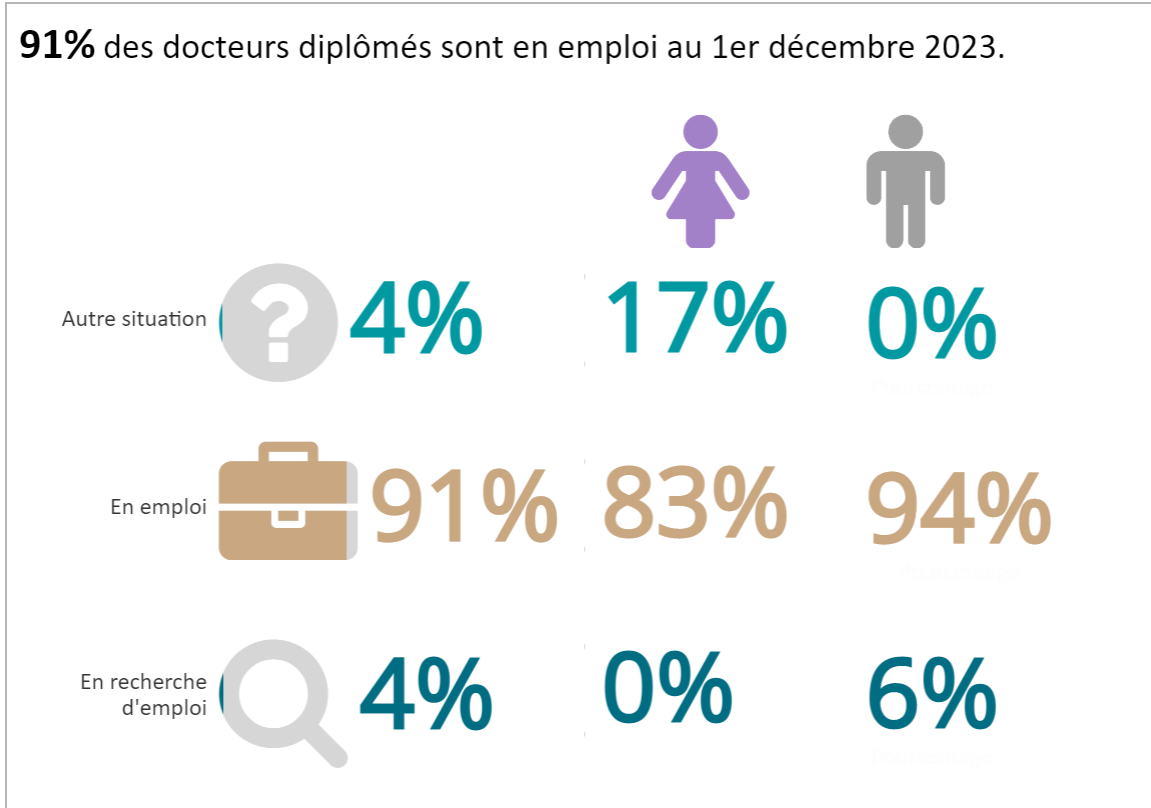
(2) Cadres de la fonction publique, cadres administratifs, professions de l'information, chefs d'entreprise, professions libérales, enseignants de l'enseignement supérieur et professions scientifiques, professeurs de l'enseignement secondaire et des écoles

(3) Part de diplômés en emploi dans le secteur de la recherche: Nombre de diplômés en emploi dans une entreprise ayant pour secteur d'activité principal la recherche / Nombre de diplômés en emploi

(4) Valeur telle que 50% des répondants sont au-dessus et 50% des répondants sont en-dessous

(5) Part de diplômés en emploi stable: Nombre de diplômés en CDI, fonctionnaire, chef d'entreprise, profession libérale / Nombre de diplômés en emploi

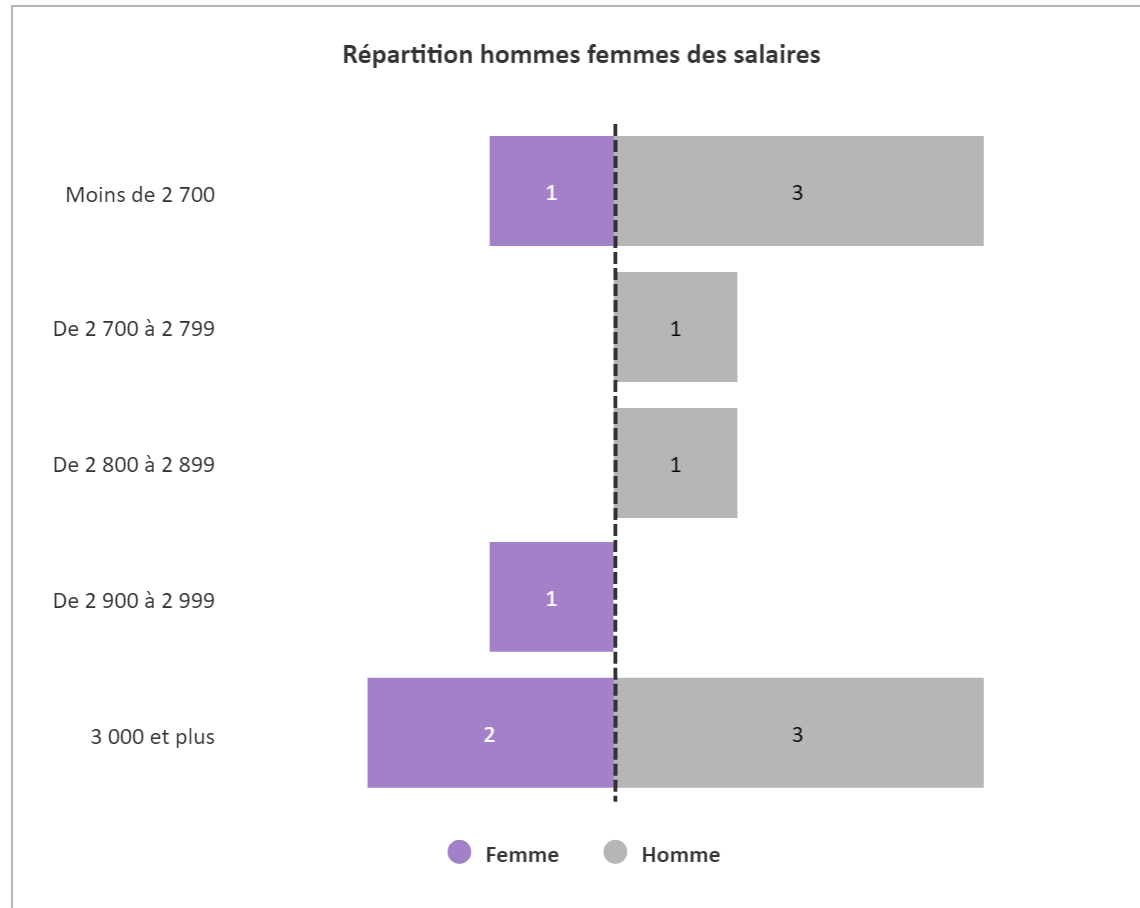
Situation professionnelle au 1/12/2023



Mode et moyen d'accès à l'emploi actuel

	N	%
Réseau professionnel (directeur de thèse, collègues, mailing list d'offres d'emploi...)	10	48%
Site Internet de l'employeur	3	14%
Concours de la Fonction publique (d'Etat, territoriale ou hospitalière)	2	10%
Organismes d'emploi (Pôle emploi, APEC...)	2	10%
Réseaux sociaux (LinkedIn, Viadeo, Facebook...)	2	10%
Autre	1	5%
Embauche par l'entreprise d'accueil pendant la préparation d'une thèse CIFRE	1	5%

Le salaire brut mensuel des diplômés



SALAIRE BRUT MENSUEL EN €	SEXE		
	FEMME	HOMME	TOTAL
Moyenne	3 150	3 130	3 137
Médiane	3 131	2 813	2 921
Minimum	2 336	2 427	2 336
Maximum	4 002	5 192	5 192

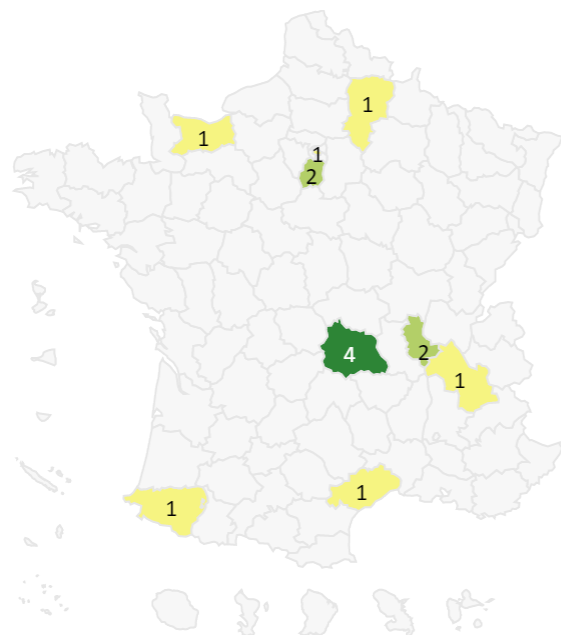
Les salaires sont calculés sur la base d'un temps plein.
Les salaires des diplômés travaillant à l'étranger ne sont pas pris en compte dans le calcul.

Médiane = valeur telle que 50% des répondants sont au-dessus et 50% des répondants sont en-dessous

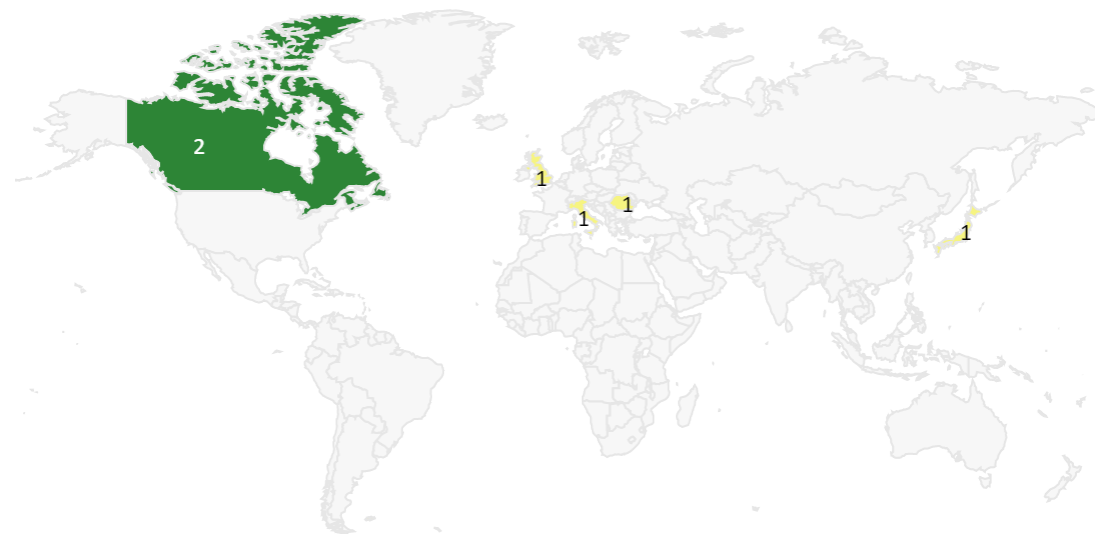
L'entreprise de l'emploi actuel

71 % des docteurs restent travailler en France.

Département entreprise



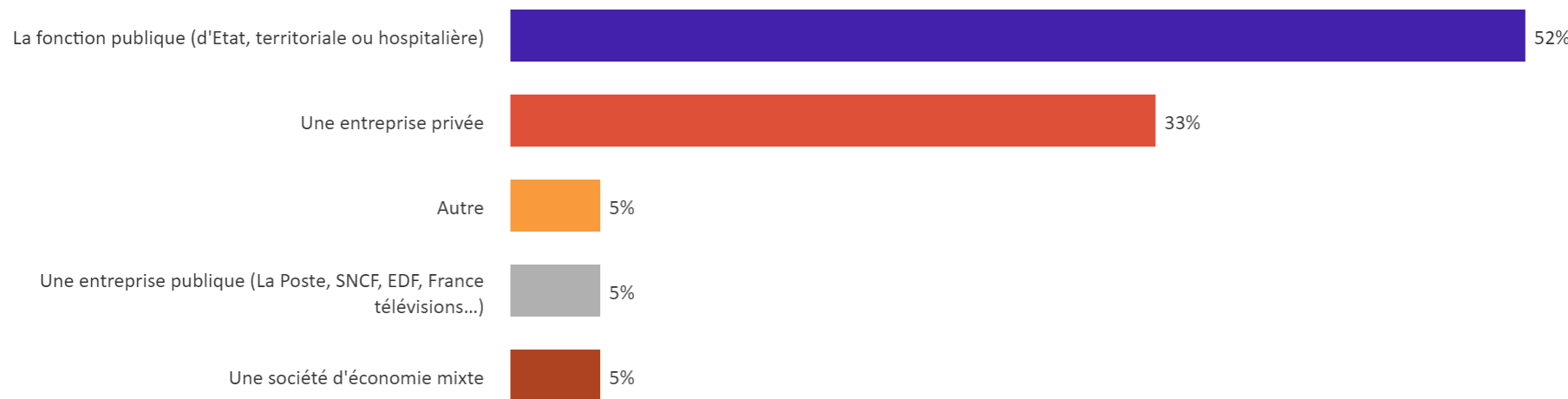
Lieu de travail



Secteur d'activité de l'entreprise

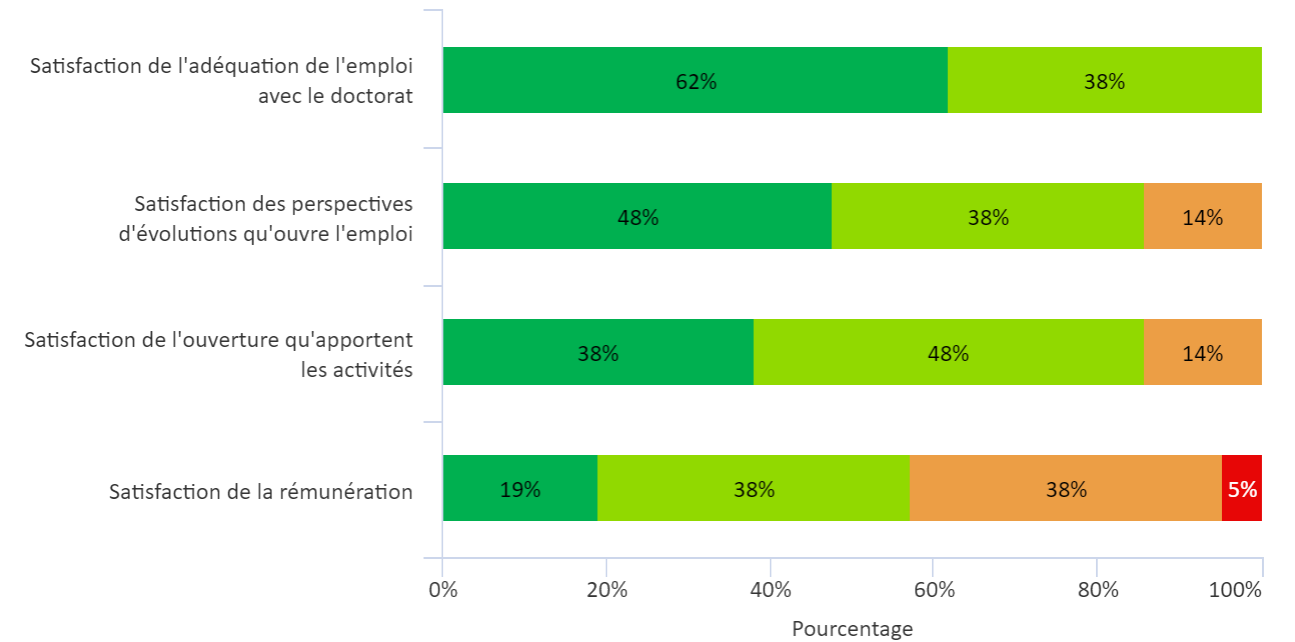
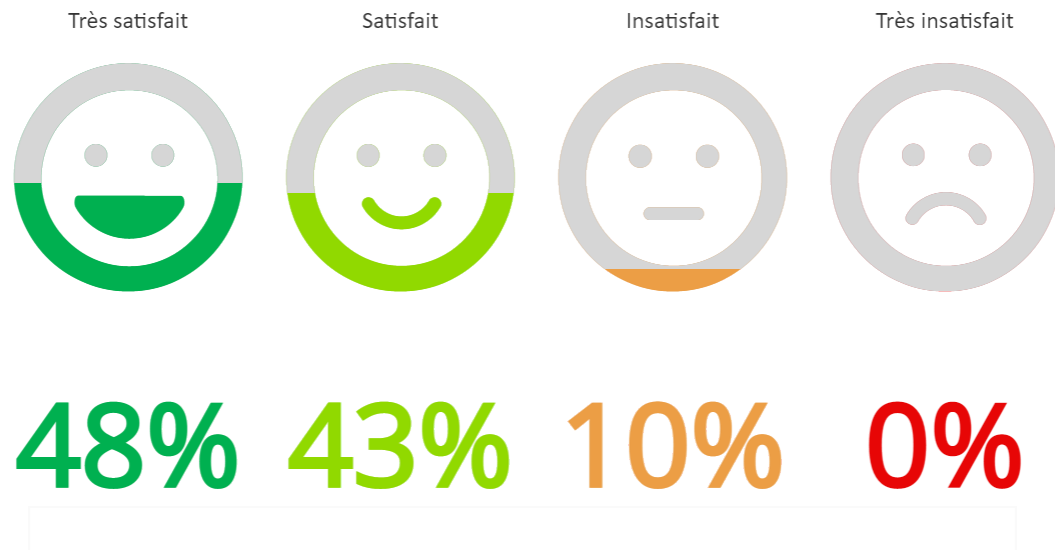
Secteur d'activité de l'entreprise	N	%
Activités spécialisées, scientifiques et techniques	10	59%
Enseignement	4	24%
Administration publique	2	12%
Industrie manufacturière	1	6%
Activités de services administratifs et de soutien	0	0%
Activités extraterritoriales	0	0%
Activités financières et d'assurance	0	0%
Agriculture, sylviculture et pêche	0	0%
Arts, spectacles et activités récréatives	0	0%
assainissement, gestion des déchets et dépollution	0	0%
Autres activités de services	0	0%
Commerce	0	0%
Construction	0	0%
Hébergement et restauration	0	0%
Industries extractives	0	0%
Information et communication	0	0%
Production et distribution d'eau	0	0%
Production et distribution d'électricité, de gaz, de vapeur et d'air conditionné	0	0%

Catégorie d'entreprises



90,5 % des docteurs sont globalement satisfaits de leur emploi.

Satisfaction de la situation professionnelle de manière générale



Docteurs en recherche d'emploi au 1/12/2023

1 diplômés recherchent un emploi depuis 6 mois en moyenne.

Ils recherchent un emploi dans les domaines suivants:

	N
Enseignement (hors enseignement supérieur et recherche)	1
Enseignement supérieur et recherche	1
Recherche et développement	1
Valorisation et accompagnement de la recherche, innovation	1
Autre	0
Conseil, études, expertise (y compris activités juridiques)	0
Industrie	0
Pilotage et gestion de projet ou d'équipes, action publique	0
Santé humaine	0

Ils recherchent un emploi dans les lieux suivants:

	N
Dans la France entière	1
A l'international	0
Dans votre département de résidence	0
Dans votre région ou ses départements limitrophes	0

Docteurs dans une autre situation au 1/12/2023

1 diplômés sont dans une autre situation au 1er décembre 2023.

Ce(s) docteur(s) sont dans une des situations suivantes:

	N	%
Dans l'attente d'un poste qui débute après le 1 décembre 2023	1	100%
Pas de précisions sur sa situation actuelle	0	0%